



**Junta de Andalucía**  
Consejería de Educación y Deporte

**IES IULIA SALARIA  
SABIOTE  
(JAÉN)**



**CONSEJERÍA DE DE EDUCACIÓN Y DEPORTE  
JUNTA DE ANDALUCÍA**

**GUÍA DEL ESTUDIANTE  
GEOGRAFÍA E HISTORIA  
3º ESO  
CURSO 2024 - 2025**



# GUÍA DEL ESTUDIANTE

## GEOGRAFÍA E HISTORIA– 3º ESO

### IES IULIA SALARIA



## EVALUACIÓN Y CALIFICACIÓN

### CRITERIOS DE CALIFICACIÓN

- La evaluación del proceso de aprendizaje del alumnado será continua, competencial, formativa, integradora, diferenciada y objetiva y será un instrumento para la mejora tanto de los procesos de enseñanza como de los procesos de aprendizaje.
  - Se tomará como referentes los criterios de evaluación, a través de los cuales se medirá el grado de consecución de las competencias específicas.
  - A lo largo del proceso de evaluación, se tendrá en cuenta el progreso del alumnado, con el fin de detectar las dificultades en el momento en que se produzcan, averiguar sus causas y, adoptar las medidas necesarias.
- La calificación de la materia tendrá como referencia la superación de las competencias específicas de la misma. Para ello, se tendrán como referentes los criterios de evaluación, a través de los cuales se valorará el grado de consecución de las competencias específicas. Estos criterios de evaluación tendrán el mismo peso en el grado de adquisición de la competencia. En cualquier caso, estos criterios deben superar el 4.

### INSTRUMENTOS DE EVALUACIÓN



Para la evaluación del alumnado se utilizarán diferentes instrumentos, tales como:

- Cuestionarios en moodle
- Exposiciones orales
- Pruebas escritas
- Escalas de observación
- Rúbricas
- Talleres histórico-geográficos
- Retos
- Productos finales

Todos estos instrumentos se diseñarán de acuerdo a las características específicas del alumnado así como a competencias específicas y criterios de evaluación.

### SISTEMA DE RECUPERACIÓN CRITERIOS/COMPETENCIAS NO SUPERADOS

La evaluación criterial o competencial es continua, de manera que si un criterio no es superado en una situación de aprendizaje o unidad de programación, volverá a ser evaluado en la siguiente unidad.

## METODOLOGÍAS EMPLEADAS

El modelo pedagógico de Geografía e Historia de 1ºESO se basa en el aprendizaje experiencial. Las actividades y tareas propuestas están pensadas y clasificadas según los procesos cognitivos que trabajan. De este modo, el alumnado puede poner en práctica las competencias específicas y saberes propios del área.



# GUÍA DEL ESTUDIANTE

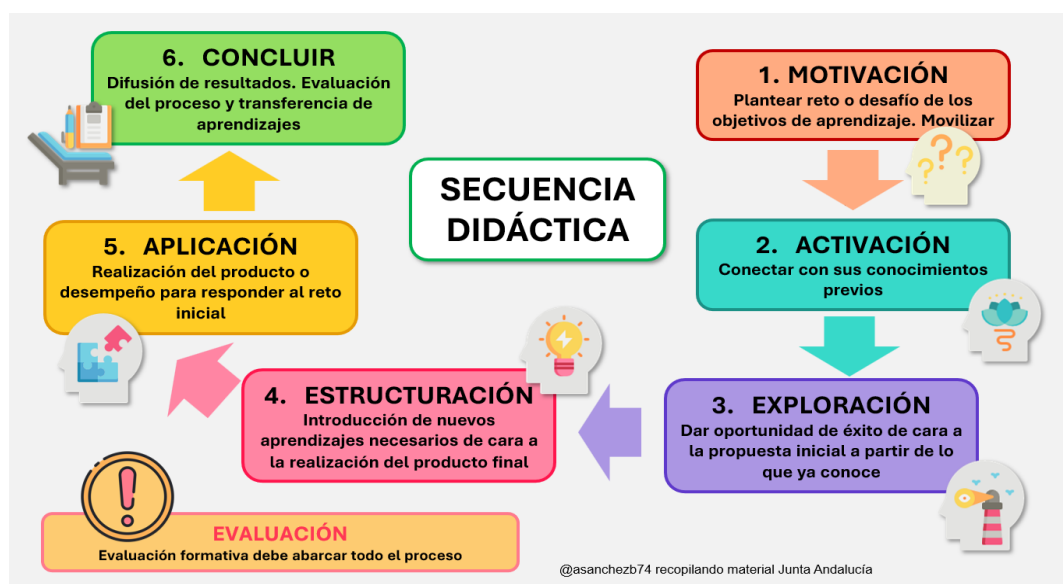
## GEOGRAFÍA E HISTORIA– 3º ESO

### IES IULIA SALARIA



En base al aprendizaje experiencial se pone el acento en la resolución de problemas de manera colaborativa a través de la indagación y la comunicación a lo largo de las distintas situaciones de aprendizaje establecidas para el curso escolar.

La secuencia didáctica por tanto se basará en los siguientes procesos cognitivos:



## RECURSOS

Los recursos utilizados a lo largo del curso escolar serán múltiples y variados: libro de texto, material de dibujo, ordenador, tableta, dispositivo móvil, cuaderno de actividades para la personalización del aprendizaje, plataforma moodle, etc.

## UNIDADES DE PROGRAMACIÓN

A continuación, se muestran las diferentes unidades de programación establecidas para Geografía e Historia de 3ºESO del curso escolar 2024-2025.



# GUÍA DEL ESTUDIANTE

## GEOGRAFÍA E HISTORIA– 3º ESO

### IES IULIA SALARIA



En cada uno de los siguientes enlaces, pueden consultarse la definición de la misma, así como el contenido curricular que se desarrollará en cada una de ellas.

- [1. Los paisajes cambiantes. El medio físico.](#)
- [2. Construyendo Europa. La organización política de los Estados.](#)
- [3. Una revolución digital global.](#)
- [4. Un mundo de migrantes. Los movimientos de población.](#)
- [5. El sustento de la humanidad. La alimentación mundial.](#)
- [6. Un sector estratégico. El sector secundario en el siglo XXI.](#)
- [7. Un mundo interconectado. Los desafíos del sector terciario.](#)
- [8. Un modelo para el siglo XXI. La UE en la economía global.](#)
- [9. Retos e incertidumbres. La economía española.](#)
- [11. ¿Cómo construir nuestro futuro? Los grandes retos del siglo XXI.](#)
- [12. ¿En qué se trabaja y qué se producen en Andalucía? La economía andaluza.](#)

